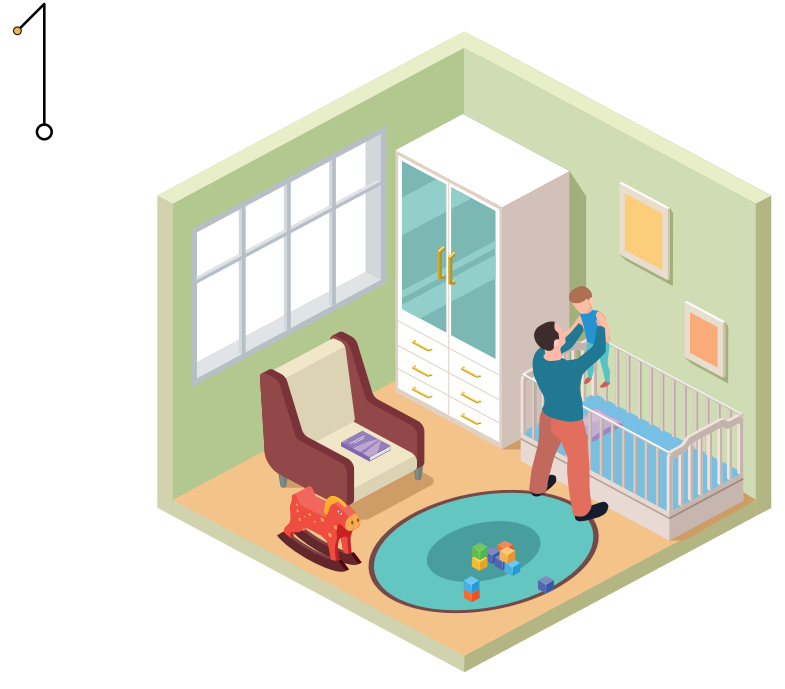


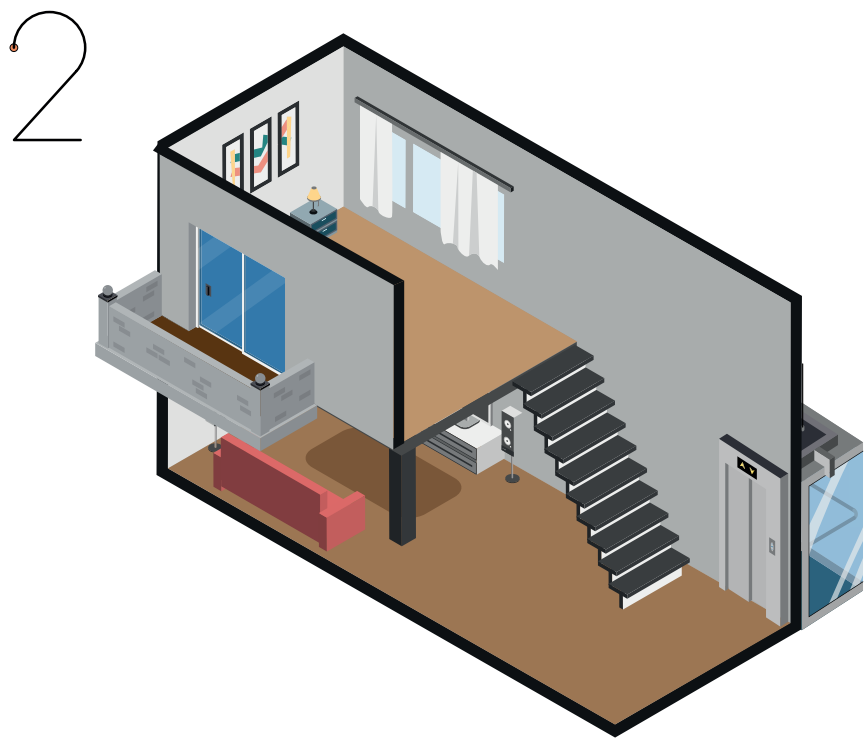
DEPREM SONRASI İLK 6 SAATTE YAPILACAKLAR



Deprem anında **sakin kalın.**



Yetkililer çağrıda bulununcaya kadar **toplanma alanında kalın.**



Balkon, merdiven ve asansörlerden uzak durun.



Toplanma alanından barınma alanına geçiş için **yetkililerin yönlendirmelerini bekleyin.**



Çök, kapan, tutun hareketiyle hedefinizi küçültün.



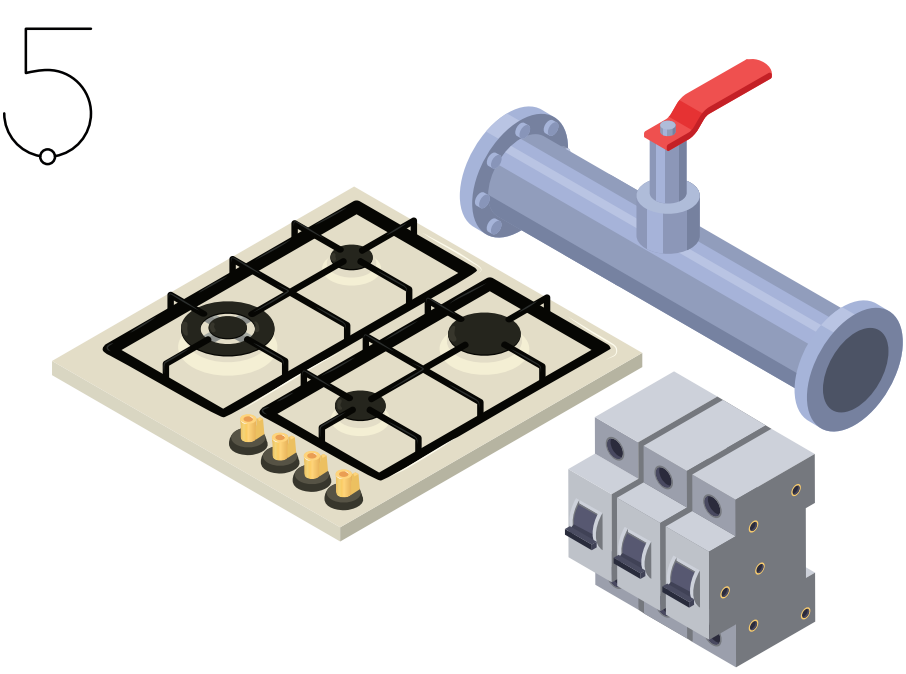
Acil yardım araçlarının hızla ulaşım sağlamaları için ilk **6 saat aracınızı kesinlikle kullanmayın ve trafiğe çıkmayın.**



Afet ve Acil Durum Çantanızı yanınıza alarak **hızlı adımlarla binayı terkedin.**



İletişim sistemlerinin kilitlenmemesi amacıyla **operatörünüz üzerinden arama yapmayın.**



Yangın ve patlamaları engellemek için **ocağı, su vanasını ve gaz kokusu alınmıyorsa elektrik şalterini kapatın.**



SMS ve internet tabanlı uygulamaları tercih edin.



e-Devlet üzerinde size belirtilen en yakın **toplanma alanına yürüyerek gidiniz.**